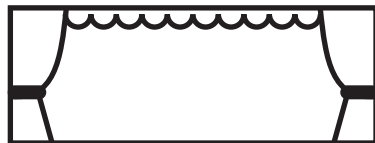


# 舞台スタッフ・ラボ2020

劇場★最前線 ～スタッフワークを知る・学ぶ・体験する～



舞台は多くの人々の力や支えのもとに成り立っています。

舞台監督・照明・音響など、普段「裏方」と呼ばれる部門に興味がある方。

技術を学んでみたい方。舞台づくりに関わってみたい方。ぜひラボへご参加ください!

基礎から学び、最終日の模擬公演へ向け実際に現場でのスタッフワークを体験します。

劇場ではたらく人々のリアル、そして舞台づくりの楽しさを、実感してください。



## 舞台監督、照明、音響の3部門を開講

### 基礎コース

座学と実技を交えながら舞台スタッフの技術と考え方、プランニングの基礎を学びます。  
※最大2部門まで選択可能です。

### 発展コース

基礎コースで学んだことを踏まえ、最終日の模擬公演に向けて仕込から本番のオペレーション、撤収までをスタッフの一員として体験します。  
※基礎コースのみの受講も可能です。

日 時 | 2021年2月6日[土] ガイダンス【基礎・発展コース共通】

2月8日[月]～2月11日[木]【基礎コース】

2月12日[金]～2月21日[日]【発展コース】

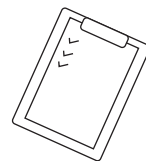
※詳細は裏面参照

対 象 | 舞台技術に興味のある方ならどなたでも

受講料 | **基礎コースのみ** 一般 3,000円 高校生以下 1,000円 (2部門受講でも同額)

**基礎・発展コース連続** 一般 5,000円 高校生以下 2,000円

定 員 | 各部門 15名程度 (先着順)



受付開始 2020年12月25日[金] 10:00～

Webサイト [<https://www.gekito.jp>] 内の申込みフォーム、メール [[contact@gekito.jp](mailto:contact@gekito.jp)]、電話で受付。下記①～⑨の必要事項をお知らせください。※18歳未満は保護者の同意が必要です。

①希望コースと部門 ②氏名(ふりがな) ③住所 ④電話番号  
⑤メールアドレス ⑥年齢 ⑦応募動機 ⑧日頃の活動や所属しているところ、舞台やスタッフ経験など(ある方のみ)  
⑨今後どのような活動をしていきたいか

※いただいた個人情報は、本事業に関する連絡やお知らせ、感染症拡大防止の目的にのみ使用します。

会 場 | 宮城野区文化センター パトナシアター  
仙台市宮城野区五輪 2-12-70

お 問 い 合 わ せ | せんだい演劇工房10-BOX  
〒984-0015 仙台市若林区卸町 2-12-9  
Tel 022-782-7510 Fax 022-235-8610  
E-mail [contact@gekito.jp](mailto:contact@gekito.jp) Web <https://www.gekito.jp>

お  
申  
込  
み

主催：公益財団法人仙台市市民文化事業団 仙台市

共催：公益財団法人 仙台ひと・まち交流財団 宮城野区文化センター みやぎ県民文化創造の祭典実行委員会

企画制作：せんだい演劇工房 10-BOX 令和2年度文化庁文化芸術創造拠点形成事業

