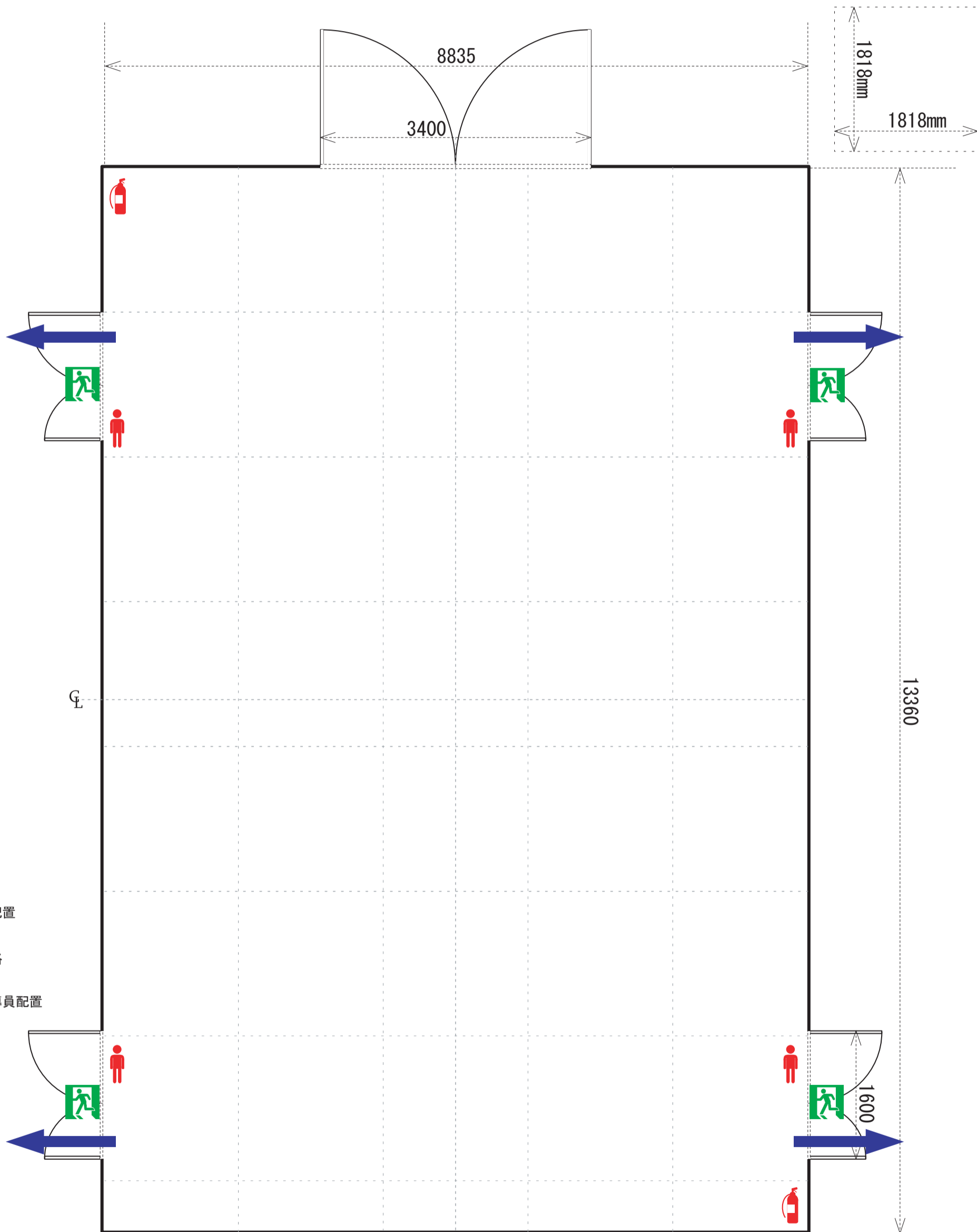


# せんだい演劇工房10-BOX box-1 平面図 1/50 (A3)

会場	面積	約117㎡
	間口	8835mm
	奥行	13360mm
	天上高	4370mm
	バトン高	4000mm
搬入口	間口	3400mm
	高さ	2945mm

利用日時	公演名	担当者名
年 月 日 : から	団体名	連絡先
年 月 日 : まで		



-  誘導灯
-  消火器配置
-  避難経路
-  避難誘導員配置 (4名)

座席数 (合計 席)

イス席	席
ベンチ席	席
敷席	席
立見席	席

- ※1 幕類は全て防災加工済品を使用。
- ※2 客席用イスは5脚以上で連結の上、配置する。また、避難経路確保の為、客席床にテープ等で目印を付ける。
- ※3 出入り口及び客席付近の幕について、非常時には係員が速やかに介錯し避難経路を確保する。

**せんだい演劇工房 10-BOX**  
 〒984-0015 仙台市若林区卸町2丁目12-13  
 TEL 022-782-7510 / FAX 022-235-8610  
 Email [contact@gekito.jp](mailto:contact@gekito.jp)

